

Das Küchenprojekt

Erneuerung der Küche der Katholischen Studentengemeinde St. Augustinus in Greifswald

In der Katholischen Studentengemeinde St. Augustinus kommen jeden Mittwoch etwa 15 bis 20 Studenten verschiedenster Fachrichtungen und Herkunft zusammen, um miteinander Messe zu feiern, sich auszutauschen und gemeinsam den Glauben zu leben. Wesentlicher Bestandteil ist dabei das Abendessen. Hier kommt es allerdings immer wieder zu Schwierigkeiten und Problemen, die im folgenden kurz dargestellt werden sollen:

- Zwei Herdplatten bieten nicht genügend Platz und Leistung um für Gruppen zu kochen. Auch eine weitere mobile Platte hilft da nicht viel.
- Die geöffnete Spülmaschine blockiert die Spüle und ein Abwaschender die Spülmaschine.
- Es gibt keine vernünftigen Aufbewahrungsmöglichkeiten für Abfälle.
- Geschirr und Töpfe sind wegen Platzmangels in anderen Schränken untergebracht.
- Einige Schranktüren der Küche schließen nicht mehr und sind locker.
- Einige Stühle wackeln oder gehen völlig aus dem Leim, dies betrifft auch einige Tische.
- Eine überdimensionierte Schrankwand nimmt dem Raum Licht und Platz.
- Ein Teppich im Eßbereich verhindert ein schnelles Reinigen.
- Der insgesamt gebrauchte Zustand der Küche ist nicht attraktiv, so daß wir uns nicht wohlfühlen.

Aus all den genannten Gründen hat sich die KSG entschieden, die Küche komplett zu erneuern. Eine neue Einbauküche soll das Kochen erleichtern und auch das Arbeiten mehrerer Personen gleichzeitig zulassen. Die Arbeitsplatte ist aus Naturholz geplant, wobei der höhere Preis durch die Langlebigkeit gerechtfertigt ist. Der Raum soll insgesamt heller und freundlicher werden.

Auch die Wände sollen dabei neu gestrichen werden, was in Eigenleistung geschehen wird. Wegen einer Verfärbung des Bodenbelags durch einen aufliegenden Teppich muß auch dieser erneuert werden. Die Mischung aus hellblau, grau und gelb läßt sich nicht verändern und ist zumindest optisch als Fußboden nicht ansprechend.

Zusätzlich sollten auch Tische und Stühle neu angeschafft werden, zudem ist das Anbringen neuer Lampen geplant. Der durch die Entfernung der Schrankwand gewonnene Platz soll für eine Sitzecke genutzt werden.

Ein uns wichtiges Anliegen ist es, die Aufträge an regionale Anbieter zu vergeben und damit die heimische Wirtschaft zu unterstützen. Die Tische und die Sitzecke sollen von einer Behindertenwerkstatt in der Region gefertigt werden.

Umbauphase:

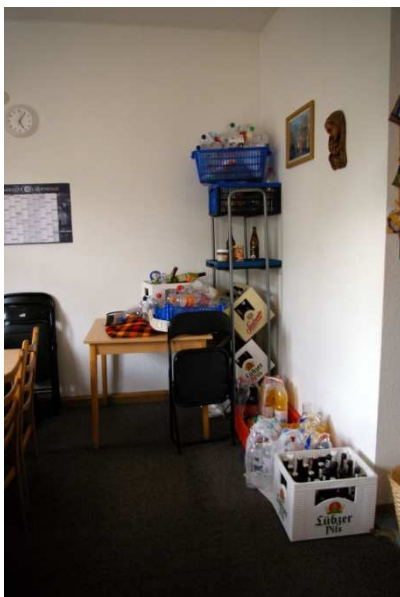
Zur Umsetzung sind die Monate Februar und März des Jahres 2012 vorgesehen. In diesem Zeitraum sind Semesterferien, so daß möglichst viele Arbeiten in Eigenleistung erbracht werden können.

Finanzierung:

Die Finanzierung des Projektes setzt sich aus Eigenmitteln, einem Zuschuß des Bistums, Spenden und einer Unterstützung durch das Bonifatiuswerk zusammen. Alle Spender werden hier auf der Homepage genannt und verlinkt, sowie in den KSG-Räumen vorgestellt und in einem Artikel im Gemeindebrief der Gemeinde St. Joseph genannt.

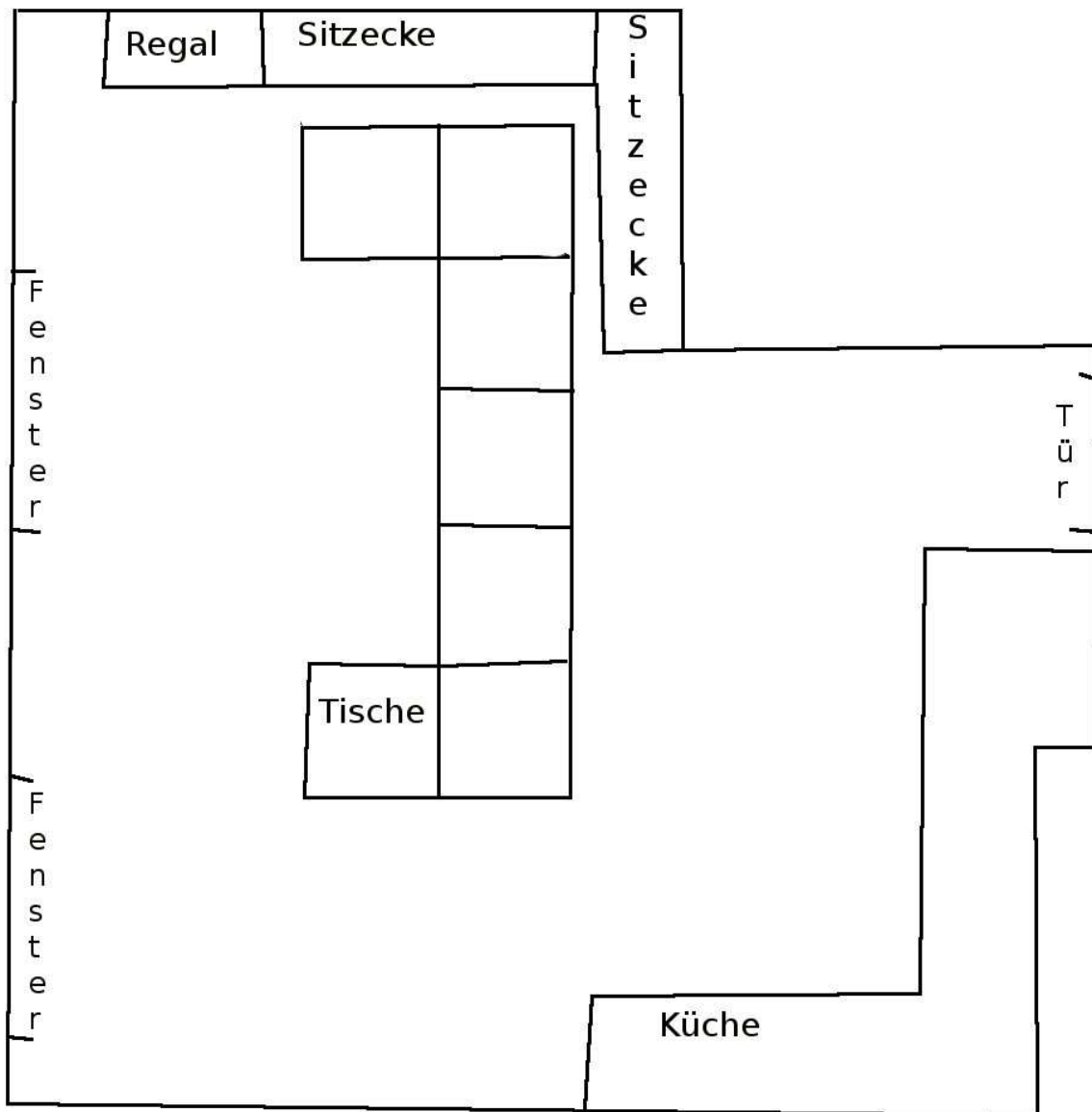
Und nun noch die Bilder:

Und so sieht unsere Küche jetzt aus...





Und so soll sie werden...





Wir danken allen Spendern schon jetzt und freuen uns auf die neue Küche.

Erzbistum Berlin – Katholische Studentengemeinde Greifswald

Kto: 81 80 148

BLZ: 150 616 38

Volksbank Greifswald